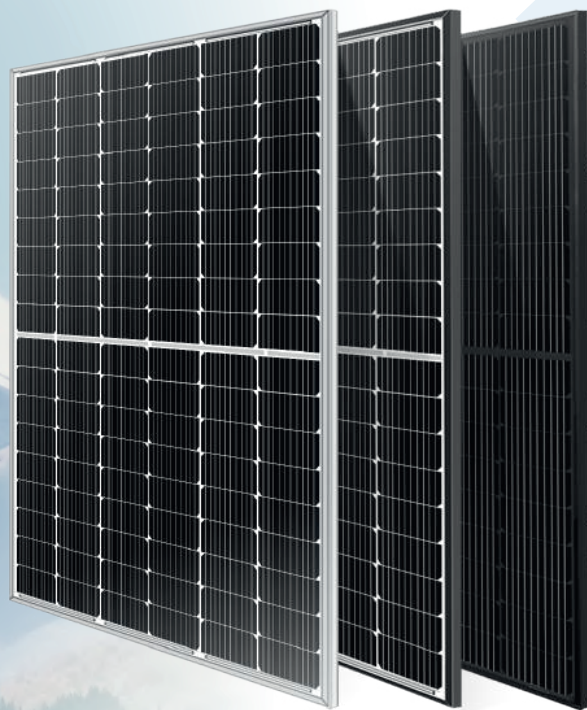


# LP182\*182-M-54-MH

Moc nominalna 400-415W



### Ogniwa MBB

Udoskonalone obwody, mniejszy prąd wewnętrzny, zmniejszone straty rezystancji wewnętrznej



### Wyższa moc wyjściowa

Moc wyjściowa modułów o 108 połówkowych ogniwach 182\*182mm może wynosić aż do 415W.



### Przystosowanie do trudnego środowiska

Zaliczone rygorystyczne testy mgły solnej oraz korozji amoniakalnej prowadzone przez TUV Nord.



### Działanie niskim naświetleniu

Podwyższona sprawność w warunkach niskiego naświetlenia.



### Ochrona przed PID

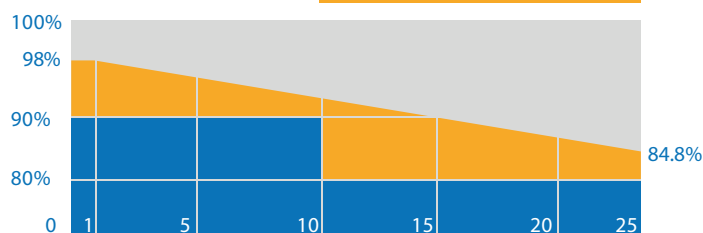
Zminimalizowane straty uzysku na skutek upływu prądu.



### Wysoka odporność na obciążenia

Wytrzymałość na obciążenie wiatrem do 2400 Pa i obciążenie śniegiem do 5400 Pa (TUV Nord).

tylko 0.55% rocznej degradacji przez 25 lat



\*J-PEC Product



IEC 61215-2:2016  
IEC 61730-2:2016

Siedziba: Leapton Energy Co., Ltd.

☎ Tosei Bldg. 6F, 1-2-1 Aioi-cho, Chuo-ku Kobe-shi, Hyogo, 650-0025, Japan

☎ +81-78-382-3182

🌐 [www.leaptonenergy.jp](http://www.leaptonenergy.jp)

Wytwórca: Leapton Solar (Changshu) Co., Ltd.

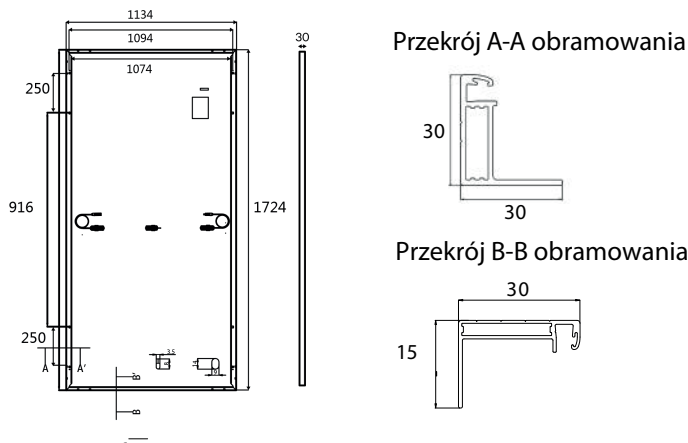
☎ No.9, Sunshine Avenue, Changshu City, Jiangsu, China

☎ +86-512-88800068

✉ [info@leaptonenergy.com](mailto:info@leaptonenergy.com)

🌐 [www.leaptonpv.com](http://www.leaptonpv.com)

## RYSunEK TECHNICZNY



## SPECYFIKACJA

	21kg
Waga	1724mm*1134mm*30mm
Wymiary	182*182mm
Ilość ogniw	54*2
Maksymalna moc systemu	1500W
Skrzynia przyłącz.	IP68
Rama	stop aluminium
Okablowanie	4mm <sup>2</sup> , N 1100mm/P 1100mm
Złącza	kompatybilne z MC4
Klasyfikacja zastosowań	Klasa A

## PARAMETRY ELEKTRYCZNE W STC

Moc	400W	405W	410W	415W
Napięcie jałowe	36.94V	37.14V	37.34V	37.54V
Prąd zwarcia	13.60A	13.65A	13.70A	13.75A
Napięcie mocy maks.	30.92V	31.12V	31.32V	31.62V
Prąd mocy maks.	12.94A	13.00A	13.06A	13.12A
Sprawność modułu	20.46%	20.72%	20.97%	21.27%

STC: natężenie promieniowania 1000W/m<sup>2</sup>, temperatura ogniw 25°C, współczynnik AM=1.5

## PARAMETRY ELEKTRYCZNE W NOCT

Moc	295W	298W	302W	306W
Napięcie jałowe	34.49V	34.69V	34.89V	35.09V
Prąd zwarcia	10.70A	10.75A	10.80A	11.00A
Napięcie mocy maks.	28.78V	28.98V	29.18V	29.38V
Prąd mocy maks.	10.25A	10.28A	10.35A	10.40A
Sprawność modułu	15.09%	15.24%	15.45%	15.66%

NOCT: temperatura pracy modułu przy naświetleniu 800 W/m<sup>2</sup>, temperaturze powietrza 20°C, prędkości wiatru 1m/s

## PARAMETRY TEMPERATUROWE

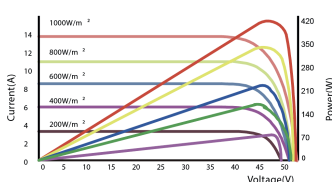
NOCT	41±3°C	Wsp. temp. prądu	+0.05%/°C
Wsp. temp. napięcia	-0.28%/°C	Wsp. temp. mocy	-0.36%/°C

## SPOSÓB PAKOWANIA

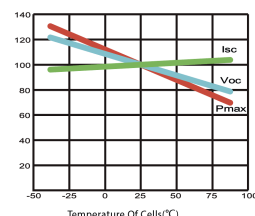
Moduły na paletce	36 sztuki	Moduły w kontenerze '40	936 sztuk
Opis pakowania	26 palety, łącznie (36+36)x13=936 sztuk		

## KRZYWE I-V

LP182\*182-M-54-MH-400W



LP182\*182-M-54-MH-400W



## PARAMETRY MAKSYMALNE

Tolerancja wyjściowa	0~+5W
Temperatura działania	-40°C~+85°C
Obc. wiatrem/śniegiem	2400pa/5400pa
Wartość bezpieczników	25A

**15**  
LAT  
Gwarancji  
produktowej

**25**  
LAT  
Gwarancji  
mocy